

AVANCES EN DEFENSA DE LA LIBERTAD

Balance de la lucha antisequestro
Febrero de 2010

Todas nuestras fuerzas
por verlos regresar



Ministerio de Defensa Nacional
República de Colombia


Fondelibertad
fondo nacional para la defensa de la libertad personal

Contenido

	Página
Secuestro general 2010	4
Comparativo secuestro general febrero 2009 vs. febrero 2010	4
Comparativo secuestro extorsivo febrero 2009 vs. febrero 2010	4
Días en cautiverio	4
Comparativo secuestro extorsivo mes de febrero años 1996 - 2010	5
Comparativo secuestro general años 1996 - 2010	5
Panorama nacional del secuestro febrero 2010	6
Cautivos febrero 2010	6
Autor del secuestro por ciudad	7
Situación actual víctimas de secuestro	7
Secuestro por grupos de edad	7
Víctimas por género	7
Secuestro por departamentos	8
Secuestro por municipios	8
Víctimas por nacionalidad	8
Análisis por departamentos	9
Comparativo afectación por profesión de víctimas	10

Este es un producto del **Observatorio de la Libertad**, conformado por:

Dirección GAULA Comando General de las Fuerzas Militares - DIGAU
Dirección Antisecuestro y Antiextorsión Policía Nacional - DIASE
Subdirección Antisecuestro Departamento Administrativo de Seguridad - DAS
Unidad Nacional contra el Secuestro y la Extorsión Fiscalía General de la Nación
Coordinación Nacional de Unidades del CTI destacadas ante los Gaula Rurales

Ministerio de Defensa Nacional - Fondelibertad.

Avances en la Defensa de la Libertad

Febrero 2010

El trabajo por la defensa de la libertad personal en Colombia continúa arrojando sus frutos.

Durante el mes de febrero de 2010, el secuestro sigue en notorio descenso. En este mes se presentaron en Colombia 16 casos: 13 extorsivos y 3 simples, con una reducción del **52.94%** en comparación con febrero de 2009, en donde se cometieron 34 secuestros.

En lo corrido del año comparado con el mismo período del año anterior, la reducción del secuestro es el **21%**, al pasar de 46 a 36 casos.

El descenso en las cifras de secuestros es aún mayor, si la comparamos con los casos ocurridos en febrero de 2002, cuando se presentaron 175. Esto representa una disminución del **90.86%**.

Los resultados son significativos en razón a la sensibilidad de este periodo por ser una época preelectoral, que antes de la seguridad democrática significaba aumento de los índices de criminalidad.

De las 16 personas secuestradas en febrero, 10 gozan de libertad, al ser rescatadas o liberadas. Lamentablemente una fue asesinada por los captores.

Es importante destacar que en los últimos 12 meses no se ha presentado un solo caso de secuestro en los departamentos de Quindío y Vaupés. En Córdoba hace 10 meses, en Guaviare 8, Magdalena 5 y en Atlántico 4 meses que no se registran secuestros.

Los secuestros de este mes de febrero ocurrieron en los departamentos de Arauca, Cauca, Cesar y Valle, con 2 casos cada uno. Le siguen Bolívar, Casanare, Cundinamarca, Santander, Tolima, Antioquia, Boyacá y Caldas con 1 caso cada uno.

A la delincuencia común se le atribuyen 9 secuestros, a las Farc 5 y al ELN 2.

Harlan Henao Serna
Director

Secuestro general 2010

TIPO DE DELITO	Enero	Febrero
SECUESTRO EXTORSIVO	16	13
SECUESTRO SIMPLE	4	3
Total	20*	16

Comparativo secuestro general

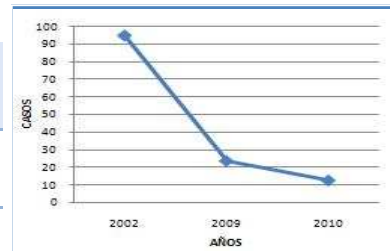
Enero - feb. 2009 vs. Enero - feb. 2010

TIPO DE DELITO	2009	2010	%
SECUESTRO EXTORSIVO	33	29	-12%
SECUESTRO SIMPLE	13	7	-46%
Total	46	36	-21%

Comparativo secuestro extorsivo

Febrero 2002 -2009- 2010

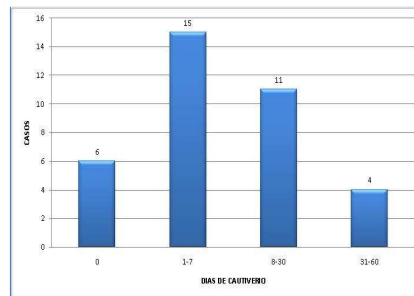
TIPO DE DELITO	2002	2009	2010	% 2002 Vs 2010
SECUESTRO EXTORSIVO	95	24	13	-86%



Días de cautiverio

Enero - febrero 2010 (días transcurridos 59)

Días de Cautiverio	SECUESTRO EXTORSIVO	SECUESTRO SIMPLE	Total
0	3	3	6
1-7	12	3	15
8-30	10	1	11
31-60	4	0	4
>60	0	0	0
Total	29	7	36



* Esta cifra aumento en dos casos de secuestro que fueron reportados a Fondelibertad en el mes de febrero.

Fecha corte: 28/02/10

Comportamiento histórico del secuestro

Comparativo secuestro general mes de febrero años 1996 a 2010

	1996	1997	1998	1999	2000	2001	2002	2003	2004	2005	2006	2007	2008	2009	2010
SECUESTRO GENERAL	77	95	167	228	294	217	175	197	149	94	64	40	44	34	16

Comparativo secuestro extorsivo mes de febrero años 1996 a 2010

Tipo de delito	1996	1997	1998	1999	2000	2001	2002	2003	2004	2005	2006	2007	2008	2009	2010
SECUESTRO EXTORSIVO	75	85	137	184	222	102	95	130	69	45	29	25	16	24	13

Comparativo secuestro extorsivo periodo enero a febrero Años 1996 - 2010

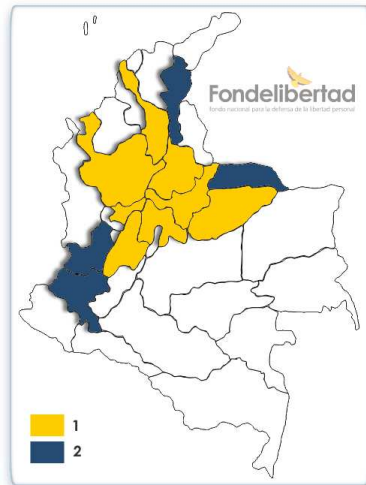
Tipo de delito	1996	1997	1998	1999	2000	2001	2002	2003	2004	2005	2006	2007	2008	2009	2010
SECUESTRO EXTORSIVO	178	182	318	347	417	260	219	255	130	81	54	46	43	33	29

Comparativo secuestro general años 1996 - 2010

Tipo de delito	1996	1997	1998	1999	2000	2001	2002	2003	2004	2005	2006	2007	2008	2009	2010
SECUESTRO EXTORSIVO	957	1469	2300	2587	2091	1208	1708	1258	759	377	290	230	197	160	29
SECUESTRO SIMPLE	12	45	193	260	403	741	996	749	660	388	397	291	240	53	7
SECUESTRO EN INDAGACION PRELIMINAR	69	110	367	357	1078	968	178	114	21	35	0	0	0	0	0
Total	1038	1624	2860	3204	3572	2917	2882	2121	1440	800	687	521	437	213	36

Panorama nacional del secuestro

Febrero de 2010



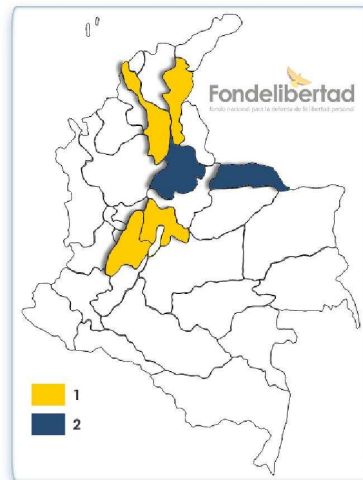
DEPARTAMENTO	CAUTIVO	LIBRE	Total
ANTIOQUIA	0	1	1
ARAUCA	2	0	2
BOLIVAR	1	0	1
BOYACA	0	1	1
CALDAS	0	1	1
CASANARE	0	1	1
CAUCA	0	2	2
CESAR	0	2	2
CUNDINAMARCA	1	0	1
SANTANDER	0	1	1
TOLIMA	1	0	1
VALLE	0	2	2
Total	5	11	16

Número de casos por
lugar de ocurrencia

Cautivos

Enero– febrero de 2010

DEPARTAMENTO	SECUESTRO EXTORSIVO	Total Cautivos	Fecha secuestro más antiguo
ARAUCA	2	2	19/02/2010
BOLIVAR	1	1	18/02/2010
CESAR	1	1	11/01/2010
C/MARCA	1	1	18/02/2010
SANTANDER	2	2	29/01/2010
TOLIMA	1	1	15/02/2010
Total	8	8	



Número de casos por
lugar de ocurrencia

Secuestro general - autor por ciudad

Febrero de 2010

DEPARTAMENTO	DELCO	ELN	FARC	Total
ARAUQUITA (ARA)	0	0	1	1
CALI (VAL)	2	0	0	2
CURUMANI (CAS)	2	0	0	2
EL TAMBO (CAU)	0	1	0	1
FUSAGASUGA (CUN)	1	0	0	1
HATO COROZAL (CAS)	0	0	1	1
MANIZALES (CAL)	1	0	0	1
MURILLO (CAQ)	0	0	1	1
POPAYAN (CAU)	1	0	0	1
SARAVENA (ARA)	0	1	0	1
SANTA MARIA (BOY)	1	0	0	1
MONTE CRISTO (BOL)	0	0	1	1
BOLIVAR (SAN)	0	0	1	1
OLAYA (ANT)	1	0	0	1
Total	9	2	5	16

Situación actual víctimas de secuestro

Febrero de 2010

Situación actual	SECUESTRO	SECUESTRO	Total
RESCATADO	5	3	8
LIBERADO	2	0	2
CAUTIVO	5	0	5
MUERTO	1	0	1
Total	13	3	16

Secuestro por grupos de edad

Febrero de 2009 vs. febrero 2010

GRUPO	2009	2010
Niño (0-12)	3	4
Joven (18-26)	3	0
Adulto (27-64)	24	10
Adulto Mayor (65 en adelante)	4	2
Total	34	16

Víctimas por género

Febrero de 2009 vs. febrero 2010

GENERO	2009	2010
Femenino	8	4
Masculino	26	12
Total	34	16

Secuestro por departamentos

Febrero de 2010

Secuestro extorsivo	
DEPARTAMENTO	TOTAL
ARAUCA	2
BOLIVAR	1
CASANARE	1
CAUCA	2
CESAR	2
CUNDINAMARCA	1
SANTANDER	1
TOLIMA	1
VALLE	2
Total general	13

Secuestro simple	
DEPARTAMENTO	TOTAL
ANTIOQUIA	1
BOYACA	1
CALDAS	1
Total general	3

Secuestro por municipios

Febrero de 2010

Secuestro simple	
MUNICIPIO	TOTAL
MANIZALES (CAL)	1
SANTA MARIA (BOY)	1
OLAYA (ANT)	1
Total general	3

Secuestro extorsivo	
MUNICIPIO	TOTAL
ARAUQUITA (ARA)	1
CALI (VALL)	2
CURUMANI (CAS)	2
EL TAMBO (CAU)	1
FUSAGASUGA (CUN)	1
HATO COROZAL (CAS)	1
MURILLO (CAQ)	1
POPAYAN (CAU)	1
SARAVENA (ARA)	1
MONTE CRISTO (BOL)	1
BOLIVAR (SAN)	1
Total general	13

Víctimas por nacionalidad

Enero-feb. 2009 vs. Enero-feb. de 2010

Nacionalidad	2009	2010
COLOMBIANO	46	34
NORTEAMERICANO	0	1
SUIZO	0	1
Total	46	36

Análisis por departamentos

Enero-feb. 2009 vs. Enero-feb. de 2010

DEPARTAMENTO	Información secuestros		Información cautivos	
	2009	2010	2009	2010
ARAUCA	2	5	0	2
ANTIOQUIA	1	5	0	0
SANTANDER	1	4	0	2
CESAR	3	4	0	1
VALLE	2	3	0	0
LA GUAJIRA	1	3	0	0
CASANARE	2	2	1	0
BOYACA	0	2	0	0
CAUCA	3	2	0	0
BOLIVAR	0	1	0	1
CALDAS	3	1	0	0
RISARALDA	2	1	0	0
TOLIMA	4	1	0	1
BOGOTA D.C.	4	0	0	0
CUNDINAMARCA	1	1	0	1
NARIÑO	2	1	0	0
PUTUMAYO	2	0	0	0
VAUPES	1	0	0	0
SUCRE	1	0	0	0
QUINDIO	1	0	0	0
NORTE SANTANDER	1	0	0	0
ATLANTICO	2	0	0	0
META	5	0	0	0
HUILA	2	0	0	0
AMAZONAS	0	0	0	0
CAQUETA	0	0	0	0
CHOCO	0	0	0	0
CORDOBA	0	0	0	0
GUAINIA	0	0	0	0
GUAVIARE	0	0	0	0
MAGDALENA	0	0	0	0
SAN ANDRES ISLAS	0	0	0	0
VICHADA	0	0	0	0
Total	46	36	1	8

Comparativo afectación por profesión de víctimas

Enero-feb. 2009 vs. Enero-feb. de 2010

Profesión/Oficio	Información secuestros		Información cautivos	
	2009	2010	2009	2010
GANADERO	6	5	1	3
MENOR	4	5	0	0
AGRICULTOR	6	4	0	2
ADMINISTRADOR	3	3	0	1
ESTUDIANTE	2	3	0	0
COMERCIANTE	9	2	0	0
AMA DE CASA	3	3	0	0
INGENIERO	0	1	0	1
CONTADOR PUBLICO	0	2	0	0
SOLDADO EJERCITO NACIONAL	0	1	0	0
PUBLICISTA	0	1	0	0
MECANICO	0	1	0	0
ACTIVIDADES VARIAS	1	1	0	0
ABOGADO	2	1	0	0
CONDUCTOR	0	1	0	0
EDUCADOR	1	1	0	0
AGRONOMO	1	0	0	0
COMUNICADORA SOCIAL	1	0	0	0
CARPINTERO	1	0	0	0
ECONOMISTA	1	0	0	0
FUERZA PUBLICA	1	0	0	0
PENSIONADO	1	0	0	0
EMPLEADO	3	0	0	0
TECNOGOLO	0	1	0	1
Total general	46	36	1	8

Balance de la lucha antisequestro
Febrero de 2010

**Todas nuestras fuerzas
por verlos regresar**




Fondelibertad

fondo nacional para la defensa de la libertad personal

Ministerio de Defensa Nacional - Fondelibertad
Carrera 7 No. 31-10. Piso 7
PBX. 6067555. Fax. 2872143
Bogotá D.C. Colombia

Línea gratuita. 018000-515333
www.fondelibertad.gov.co